

ASSEMBLEE GENERALE du 19 janvier 2005.

Extraits du rapport d'activités 2004

1. Communication :

Le Progrès : Article le 8 février faisant le compte-rendu de la soirée sur l'effet de serre avec Bernard Thierry de DARLY (Se Déplacer Autrement dans la Région Lyonnaise).

Petit Echo de l'APECO :

Deux numéros depuis l'AG de février 2004 : En mai Pour annoncer la visite du centre Terre Vivante à Mens (Isère) et la balade Découverte du Paysage avec Arlette Laplace-Dolonde.

Un autre en Janvier 2005 pour annoncer l'assemblée générale.

La Feuille de Chou : journal interne pour les adhérents et sympathisants correspondant aux compte-rendus de réunions mensuelles et annonce des dates et ordre du jour. :

Neuf parutions depuis l'AG de février 2004.

2. Les réunions mensuelles :

Participation très variable de 4 à 12 personnes.

Principaux sujets abordés (en dehors des visites) :

- Vie de l'association :

Bilan de la conférence sur l'effet de serre du 5 février.

Participation de l'APECO au stand du CAEL à PRIMEVERE

Problème de fumées malodorantes rue du Petit-Bois.

Election du bureau.

AG du Polaris

Forum des associations

Proposition d'une journée « Corbas

Propre »

- Enquêtes publiques :

Enquête publique sur LEA (Ligne de l'est de l'Agglomération)

Enquête publique sur le PDU : Plan de Déplacements Urbains

Enquête publique sur le PLU (plan Local d'Urbanisme) en cours de révision,

remplace le POS (Plan d'occupation des sols).

- Energie :

Chaufferie de Vénissieux :
Chaufferie bois et co-génération gaz (chauffage et production d'électricité)
Intérêt des pompes à chaleur ?
Amortissement d'un chauffe-eau solaire

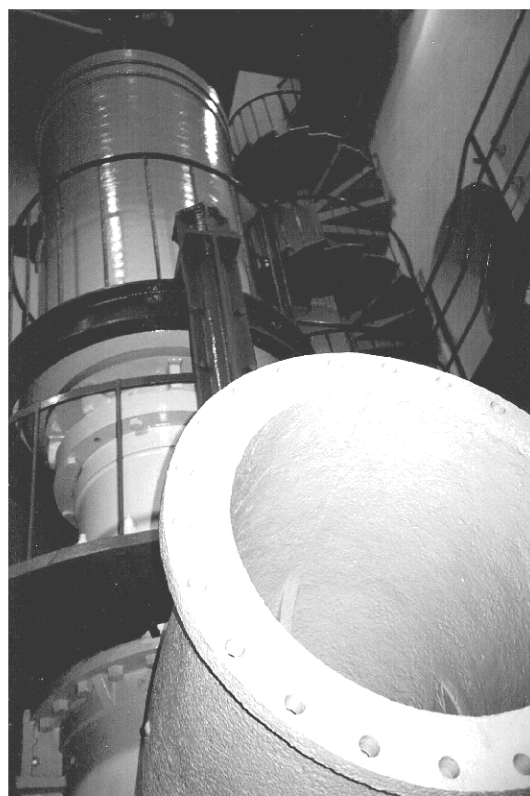
- Déchets :

Tri sélectif au forum des associations

- Nuisances :

Ambroisie
Pipe-Line de CVM (Chlorure de Vinyle Monomère)
Commission aérodrome de Corbas

Suite page 3 →



La pompe de Cornouailles de l'ancienne usine des eaux de St Clair à Caluire

Le saviez-vous : vous pouvez vous abonner à un panier de légumes bio aux Jardins de Lucie, association d'insertion sociale
69 Chemin du Tram 69360 Communay
Contact : 04.72.24.68.30

ASSEMBLEE GENERALE du 19 janvier 2005.
Extraits du rapport d'activités 2004 (suite)

→ Suite de la page 2

3. Les activités ouvertes à tous : cette année a été sous le signe des visites qui demandent souvent beaucoup de préparation mais il y a souvent peu de participants.

9 mai : Visite du Centre Terre Vivante à Mens en Isère: une seule voiture ! mais très intéressant

5 juin : Balade nature découverte du paysage sur les Grandes Terres avec Arlette Laplace-Dolonde

4 septembre 2004 : Forum des association de Corbas

16 octobre : sortie champignons avec les secouristes de Corbas au dessus de Poule les Echarmeaux : quelques participants de l'APECO en dehors de ceux qui sont aussi adhérents aux secouristes !

4 novembre : Visite du centre de tri sélectif de RILLEUX : bonne participation

24 novembre : Visite de l'ancienne usine des eaux de St Clair à Caluire avec la Pompe de Cornouailles.

4. Fonctionnement :

Changement de Président : Arlette Laplace-Dolonde a remplacé Vincent Gaget

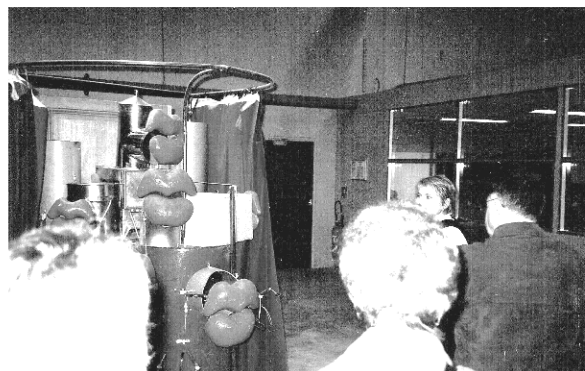
Contournement Ferroviaire de l'Agglomération Lyonnaise (CFAL)

Le projet continue d'avancer sur la partie nord (Ambérieu- Ligne Lyon-Grenoble) . Le raccordement avec le sud se faisant par St Priest Vénissieux et Saint Fons, dans des zones qui reste très peuplées. Il reste à décider si la ligne passera par St Exupéry ou non.

Pour la partie sud, aucune décision n'est prise. Contrairement aux prévisions d'il y a quelques années, le fret ferroviaire est plutôt en diminution, en partie liée au fait que les trains de marchandises laissent la priorité aux voyageurs. Pour le ferroutage entre la France et l'Italie aujourd'hui seuls les camions citernes peuvent être chargés à cause du gabarit du tunnel actuel. A noter une augmentation du trafic fluvial et le doublement du port conteneurs à Edouard Herriot.

Projets pour 2005 :

- conférence sur les énergies renouvelables dans les habitations
- conférence sur les pipe-lines de Corbas par Jean-Marie Thiébaux
- visite d'une usine de recyclage de papier
- visite des Jardins de Lucie à Communay au printemps. Il s'agit d'un organisme d'aide à l'insertion professionnelle qui cultive en bio pour les abonnés . C'est différent de l'association Coté Jardin où il faut participer aux travaux du jardin et au ramassage.
- Deuxième visite au centre Terre Vivante à Mens en Isère
- Journée nettoyage ? à voir avec la mairie , en particulier pour le stockage et l'évacuation des déchets. Se synchroniser avec les lotissements qui le font déjà
- Campagne anti-ambrosie avant l'été



Pour tout savoir sur le jardinage bio, la maison écologique

Visite du Centre Terre Vivante à Mens (Isère)

Samedi 14 mai

Rendez-vous devant la mairie de Corbas à 9h (covoiturage)